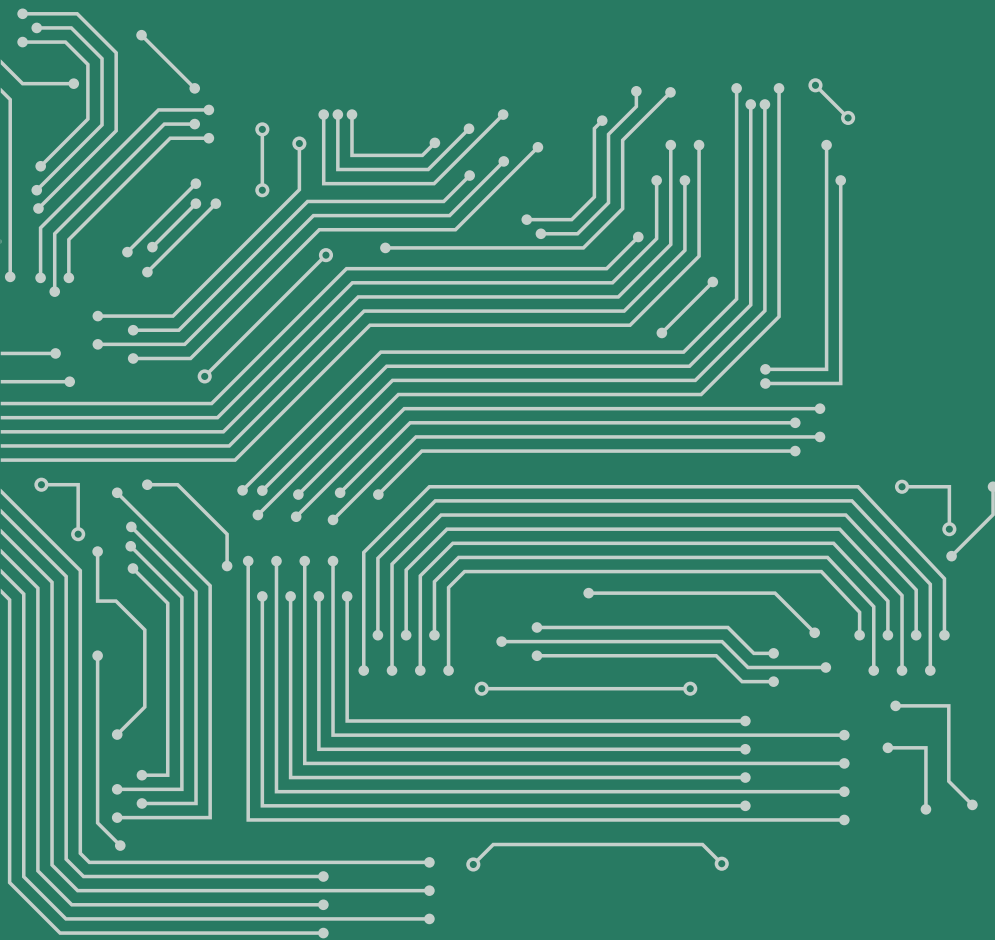




صنایع الکترونیک آوات آینده

تولیدکننده UPS های تخصصی



فهرست

۲	درباره وات
۴	یو پی اس های مخصوص دوربین مدار بسته
۶	یو پی اس های مدار بسته دارای باتری داخلی C۰۸
۸	یو پی اس های مدار بسته دارای باتری داخلی C۰۸i
۱۰	یو پی اس های دوربین مدار بسته بدون باتری NC۰۴
۱۲	یو پی اس های دوربین مدار بسته بدون باتری داخلی NC۰۸
۱۴	یو پی اس دوربین مدار بسته با باتری داخلی PC۰۸
۱۶	ماژول افزاینده دوربین مدار بسته SC۰۸
۱۹	یو پی اس های اداری وات
۲۰	یو پی اس ۵۰۰VA
۲۲	یو پی اس ۶۵۰VA
۲۴	یو پی اس ۱KVA
۲۶	یو پی اس Climax ۱۰۰۰VA
۲۸	یو پی اس مخصوص کرکره برقی
۳۰	یو پی اس های هوشمند وات
۳۲	یو پی اس هوشمند ۲KVA
۳۴	یو پی اس هوشمند ۳KVA
۳۶	یو پی اس هوشمند ۵KVA



«وات» بر آن است تا با اعمال روشهای مدیریتی صحیح و نوآورانه در تولید، اطلاع رسانی، فروش و پشتیبانی، کیفیت خدمات و محصولات خود را ارتقاء داده و. هدف «وات» تولید محصولات و ارائه خدماتی منحصر به فرد، جهت نیل به جامعه ای مترقی و سالم و بهینه سازی مصرف امکانات و فرصتها است، و امید دارد در مسیر خدمت و پیشرفت، همواره توفیق الهی شامل حالش گردد.

صنایع الکترونیک آوات آینده (وات) بیش از ۱۰ سال است که در زمینه طراحی مدارهای الکترونیکی، دیجیتال، مخابراتی، سوئیچینگ و طراحی روبات های صنعتی فعالیت دارد. «وات» در تلاش است که با اتکاء به نیروی متخصص فنی و مدیریتی خود بعنوان صاحبان شرکت، همواره در کشف موضوعات بکر و اختراع محصولات منحصر به فرد که پاسخگوی نیاز پیشرفته بشر امروزی باشد، پیشتاز باشد.

گوشه ای از توانمندی های وات

واحد الکترونیک:

طراحی و ساخت مدار های الکترونیک

الکترونیک قدرت صنعتی UPS, Inverter, Stabilizer

طراحی مدار های مبتنی بر میکرو کنترلر AVR-ARM-PIC-FPGA

طراحی مدار های منابع تغذیه Switching

واحد روباتیک:

طراحی و ساخت روبات های صنعتی

واحد مخابرات:

طراحی سیستم های فرستنده آنالوگ و دیجیتال با مدولاسیون های FM, AM, FSK, ASK, BPSK, QPSK, QAM

طراحی سیستم های تیونر از ۲۰ مگا هرتز تا ۱۰ گیگا هرتز

طراحی synthesizer از فرکانس ۲۰ مگا هرتز تا ۱۰ گیگا هرتز

طراحی سیستم های UP convertor تا ۵ گیگا هرتز

طراحی های فیلتر های فرکانسی به صورت المان فشرده و ماکرو استریپ

طراحی آنتن ها Omni و directional

واحد فناوری اطلاعات:

برنامه نویسی در محیط ویندوز به زبان های php, java, C++, C,

برنامه نویسی در محیط لینوکس

برنامه نویسی IOS و Android





یوپی‌اس‌های مخصوص دوربین مدار بسته وات

امروزه امنیت سامانه‌های نظارتی مهم‌تر از کارکرد آنهاست. در نظر داشته باشید دوربین‌های مدار بسته‌ی شما مدت زمان زیادی به شما خدمات می‌دهد اما با قطع برق دستگاه از مدار خارج شده و درست در زمانی که به تصاویر آن نیاز دارید به مشکل بر می‌خورید.

UPS مخصوص دوربین‌های مدار بسته وسیله‌ایست که به صورت بدون وقفه و با خروجی DC در مسیر سیستم نظارتی و حفاظتی شما قرار گرفته و در مواقع قطعی برق این مشکل را برای شما حل می‌کند و می‌توانید تا حد نیاز و توانایی UPS از حافظه‌های ذخیره شده دوربین‌های خود استفاده کنید.

**WATTUPSCAMERAC08**

مدل C08 مخصوص دوربین‌های مدار بسته و دارای ده کانال خروجی برای اتصال هشت عدد دوربین، یک عدد DVR و یک عدد دستگاه آلازم می‌باشد. این دستگاه قابلیت اتصال به لوازم جانبی مانند کارت خوان POS و همچنین LED های روشنایی، انواع دزدگیر و مودم را دارد.

پشتیبانی از باتری خارجی

یک عدد باتری ۱۰A/۱۲V که با توجه به تعداد و مصرف دوربین‌ها و خروجی DVR از یک تا چهار ساعت برق‌دهی و قابلیت back up دارد. ضمناً با توجه به توان ۱۲۰ وات باتری داخلی می‌توان باتری خارجی را بدون محدودیت به UPS متصل کرد و به طور همزمان از باتری داخلی و خارجی استفاده کرد.

ONLINE

از مهم‌ترین ویژگی‌های این دستگاه فعالیت بی‌وقفه و به اصطلاح ONLINE است. سیستم بدون توقف به شما مصرف‌کننده‌ی محترم این امکان را می‌دهد که همواره در مواقع قطعی برق نیز بتوانید از دوربین‌های مدار بسته و DVR خود استفاده کنید. C08 با وصل شدن برق شهری مجدداً به صورت هوشمند به سامانه برق شهر متصل می‌شود.

**دارای استبلایزر داخلی**

کلید UPS های وات مجهز به خروجی استبلایزر و فیلترهای طراحی شده مخصوص است. C08 نیز از این قاعده مستثنی نیست. استبلایزر وظیفه‌ی از بین بردن نوسان‌های موجود در برق شهری را دارد و همچنین متعادل‌سازی اختلاف ولتاژهایی که باعث آسیب رسیدن به دوربین‌های مدار بسته و دستگاه DVR شما می‌شود.

قابلیت اتصال به مازول افزایشده

با توجه به اینکه در طول زمان، ممکن است کار شما گسترش پیدا کند مسلماً شما نیازمند دوربین‌های بیشتری می‌باشید. اولین راه، خرید یک دستگاه یو پی اس است اما بهترین راه حل قرارداد دادن یک دستگاه مازول افزایشده در کنار یو پی اس شماست که علاوه بر افزایش تعداد خروجی دوربین نسبت به تهیه یک UPS جدید کاملاً به صرفه است.



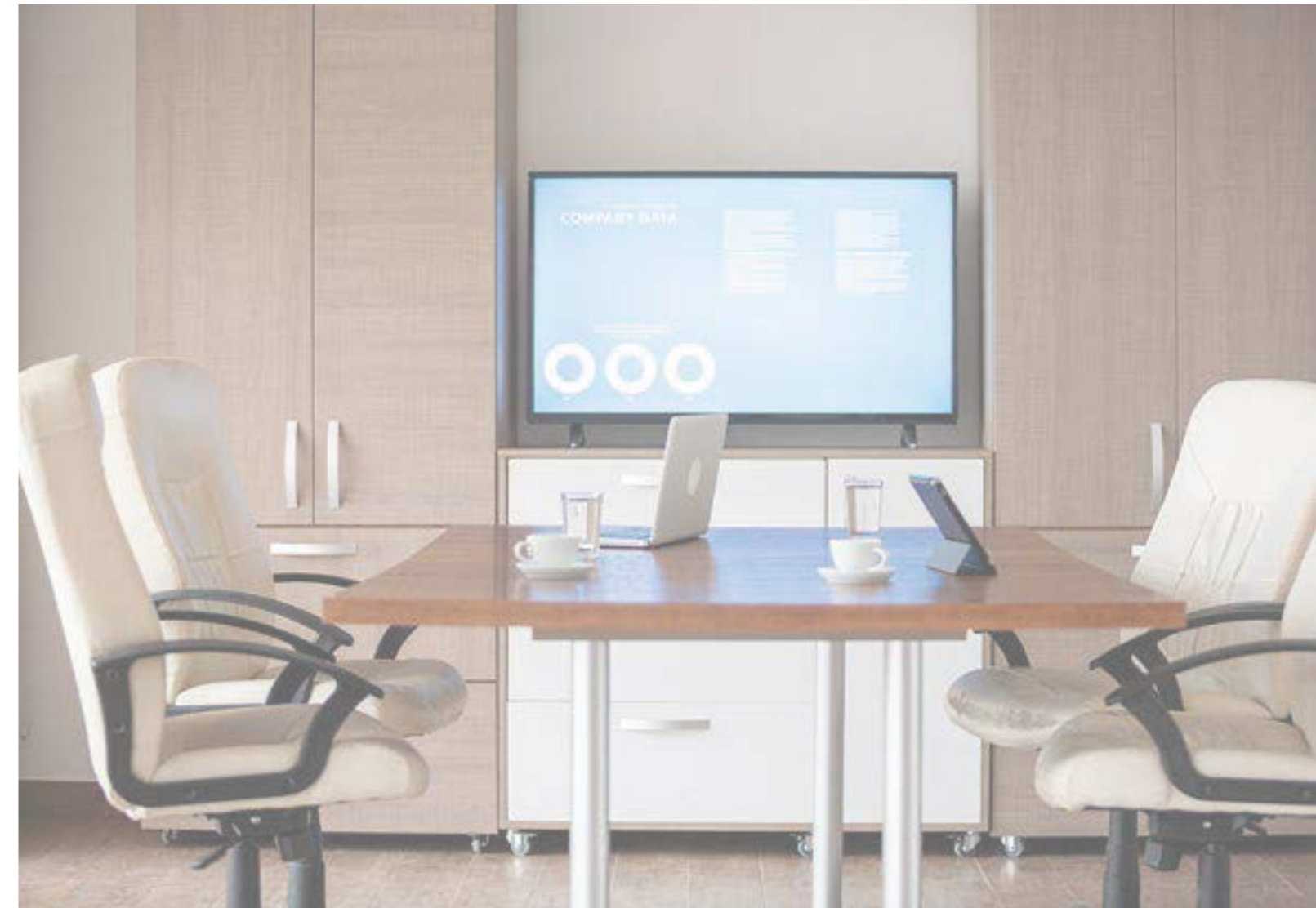
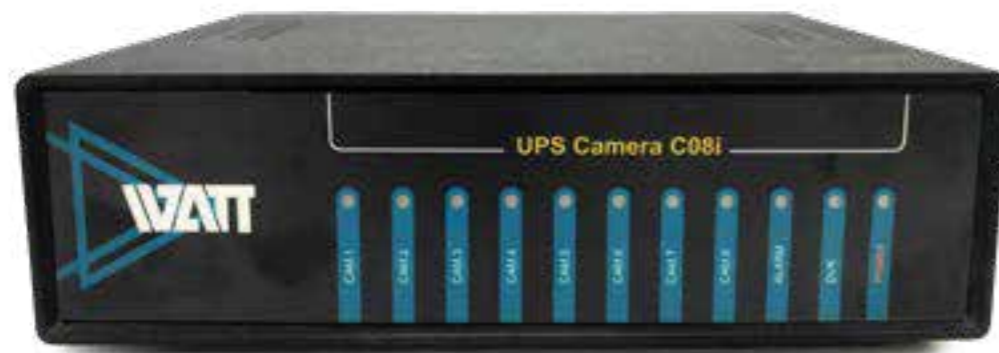


ویژگی‌ها

- ماژولار (قابلیت افزایش تعداد دوربین‌ها)
- اتصال مستقیم دوربین و DVR (حذف تمامی آداپتورها)
- ۲+۸ خروجی (۸ دوربین + DVR + IALARM)
- قابلیت اتصال باتری خارجی بدون محدودیت
- کاملا آنلاین، ضریب بهره‌وری بالا

WATT UPS CAMERA C08i

یکی از مهم‌ترین اهداف وات ارتقا سطح کیفی و کاربردی محصولات است. به همین منظور با تلاش و تحقیق، شکل ارتقا یافته C08i را تولید کرد. بنا بر نیاز مصرف‌کنندگان C08i با توان‌های بالاتر (۲۰ آمپری) طراحی و تولید شد و در حال حاضر یکی از پر طرفدارترین محصولات وات در بازار تجهیزات الکترونیکی است.





UPS CAMERA NC04

از مجموعه یو پی اس های بدون باتری داخلی است که بنابر تقاضای بازار به منظور استفاده در کسب و کارهای کوچک طراحی و ساخته شده است، به همین دلیل این محصول با هزینه مناسب تر قابل خریداری است.



ویژگی‌ها

- ماژولار (قابلیت افزایش تعداد دوربین‌ها)
- اتصال مستقیم دوربین و DVR (حذف تمامی آداپتورها)
- ۴+۱ خروجی (۴ دوربین + IDVR)
- قابلیت اتصال باتری خارجی تا ۱۰۰ آمپر ساعت
- کاملاً آنلاین، ضریب بهره‌وری بالا



WATT UPS CAMERA NC08

وات با در نظر گرفتن نیاز مصرف کنندگان محترم در مشاغل گوناگون، محصولات متفاوتی را طراحی و تولید و روانه بازار کرده است. از جمله یو پی اس NC08 که از لحاظ نسبت کارایی به هزینه در نوع خود بی نظیر است.

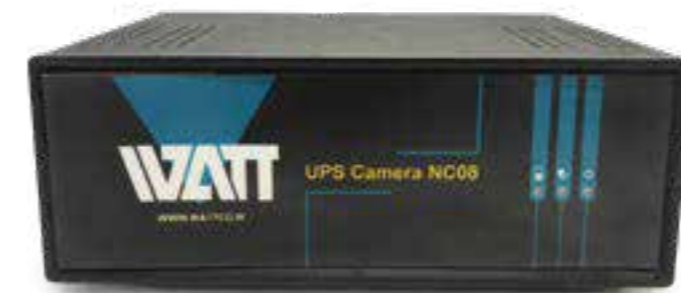
NC08 دارای ۸ کانال دوربین مدار بسته و یک خروجی DVR می باشد و به دلیل عدم وجود باتری داخلی وزن بسیار کمی دارد. همچنین قابلیت اتصال باتری خارجی تا ۱۰ آمپر ساعت را داراست.

همچنین می توان در صورت استفاده نکردن از تمامی خروجی ها دستگاه های جانبی اعم از مودم ها، دستگاه های کارت خوان (POS)، روشنایی فروشگاهی (LED) را به آن متصل کرد.



ویژگی ها

- _____ ماژولار (قابلیت افزایش تعداد دوربین ها)
- _____ اتصال مستقیم دوربین و DVR (حذف تمامی آداپتورها)
- _____ ۸+۱ دوربین (۸ دوربین + IDVR)
- _____ قابلیت اتصال باتری خارجی تا ۱۰ آمپر ساعت
- _____ کاملا آنلاین، ضریب بهره وری بالا





WATT UPS CAMERA PC08

وات پس از ساخت یوپی‌اس‌های سری N و C برای دوربین مدار بسته، بر اساس نیاز مخاطبین و بالا رفتن حجم و تعداد دوربین‌ها در اماکن خاص سری PC08 را تولید و روانه بازار کرده‌است. ویژگی سری P دارا بودن باتری داخلی ۷،۲ آمپری است که قابلیت ذخیره و پشتیبانی بیشتری را نسبت به سری قبلی دارد. همچنین ماژولار بودن و قابلیت اتصال باتری خارجی تا ۱۰ آمپر از ویژگی‌های برتر این سری یوپی‌اس می‌باشد.



ویژگی‌ها

- ماژولار (قابلیت افزایش تعداد دوربین‌ها)
- اتصال مستقیم دوربین و DVR (حذف تمامی آداپتورها)
- ۸+۱ دوربین (۸ دوربین + IDVR)
- قابلیت اتصال باتری خارجی تا ۱۰ آمپر ساعت
- کاملاً آنلاین، ضریب بهره‌وری بالا





اتصال ماژول به صورت موازی و نامحدود

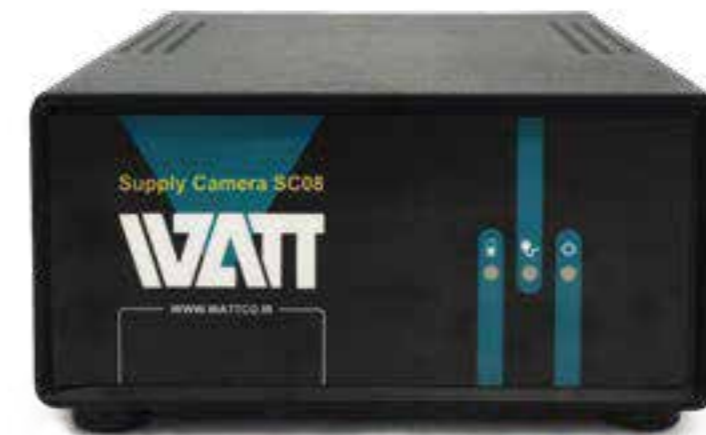
این دستگاه تنها به عنوان منبع تغذیه (پاور) مرکزی استفاده می‌شود و ماژول افزایشده برای دستگاه یوپی‌اس مخصوص دوربین‌های مدار بسته وات می‌باشد که خود به تنهایی توانایی شارژکردن باتری را ندارد اما با اتصال موازی به یکی از دستگاه‌های UPS می‌تواند از DVR که به ماژول پاور ساپلای وات متصل است استفاده کند. لازم به ذکر است که اگر بر اساس نیاز مصرف‌کنندگان محترم احتیاج به نصب باتری خارجی برای دستگاه یوپی‌اس هم بود می‌تواند از تغذیه آن باتری خارجی نیز استفاده نماید.

و اما برای مصرف‌کنندگان محترمی که بیش از ۱۶ دوربین دارند نیز می‌توان تعداد ماژول را نیز کرده تا تعداد دوربین و دستگاه DVR بیشتری را پشتیبانی کنند. این دستگاه تنها به عنوان پاور مرکزی استفاده می‌شود و قابلیت شارژ باتری را ندارد و مکمل دستگاه یوپی‌اس مخصوص دوربین‌های مدار بسته وات می‌باشد.



WATT Power Supply SC08

وات با در نظر گرفتن نیاز مشاغل بزرگ به افزایش منابع تغذیه برای دوربین مدار بسته، ماژول افزایشده را طراحی و تولید کرده‌است که کارگردش افزایش تعداد خروجی‌های UPS‌های دوربین مدار بسته که البته بسیار کم‌هزینه و به‌صرفه است.



ویژگی‌ها

این دستگاه با نام تجاری WATT Power Supply SC08 دارای ۹ کانال خروجی برای اتصال مستقیم ۸ عدد دوربین مدار بسته و یک دستگاه DVR تعبیه شده است و هر کدام از کانال‌ها بطور مجزا قابلیت خروجی ۱۰A را دارد.

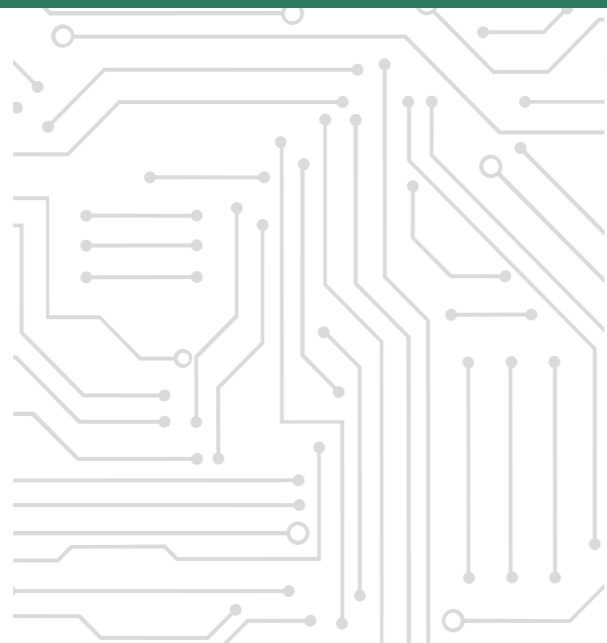


یوپی‌اس‌های مخصوص اداری وات

امروزه مشکل قطعی و نوسانات برق یکی از عمده‌ترین علل آسیب‌رسیدن به وسایل الکترونیکی و تجهیزات برقیست. اما راه‌حل چیست؟ استفاده از ژنراتورهای پر صدا و با هزینه بالا؟ استفاده از برق اضطراری؟ یا روش‌های دیگر؟!

مطمئننا بارها برای ما اتفاق افتاده که ساعت‌ها با رایانه شخصی یا اداری مشغول به انجام یک پروژه مهم بوده‌ایم و ناگهان با نوسان یا قطع برق تمام پروژه حذف یا در حافظه‌ی رایانه دچار مشکل شده‌است. مهندسين و متخصصين وات با طراحی و تولید یوپی‌اس‌هایی با توان بالا توانسته‌اند راه حل مناسبی برای این مشکل پیش روی شما عزیزان بگذارند.

یوپی‌اس‌های AC بصورت مداوم در سیستم برق خانگی یا اداری شما حضور دارند و به محض قطع شدن یا نوسان برق وارد مدار می‌شوند و این فرصت را به شما می‌دهند تا بتوانید اطلاعات مورد نیاز خود را ذخیره و از رسیدن آسیب جدی به پروژه‌ها و سخت افزارهای خود جلوگیری کنید.



**WATT MINI UPS 500VA**

وات اولین و تنها تولیدکننده تخصصی ups در راستای حمایت از مصرف‌کنندگان خانگی، و اداری، یو پی اس‌های مخصوص اپراتوری (Mini UPS) را طراحی و تولید کرده‌است.

**حفاظت اضافه بار در خروجی**

هر دستگاهی در خروجی توانایی عبور مقدار مشخصی جریان الکتریکی را دارد. در صورت عدم وجود این قابلیت ممکن است بر اثر جریان‌کشی نامتعارف بار متصل‌شده، به دستگاه شما آسیب برسد.

آلارم صوتی و نمایشگر وضعیت سیستم

این قابلیت به شما این امکان را می‌دهد تا هر لحظه از جزئی‌ترین اتفاقات دستگاه آگاه شوید و چنانچه امکان نظارت مستقیم را ندارید از طریق آلارم صوتی در جریان قرار بگیرید، شما می‌توانید در نمایشگر هم وضعیت دستگاه و باتری را مشاهده کنید.

**دارای استابلایزر داخلی**

استابلایزر تثبیت‌کننده ولتاژ اتوماتیک است که به صورت خودکار ولتاژ را ثابت نگه می‌دارد و از تجهیزات در برابر هرگونه اختلالی (نویز، نوسان، شوک و...) محافظت می‌کند. تمامی یو پی اس‌های وات مجهز به استابلایزر داخلی می‌باشند تا در برابر اختلال‌های ممکن تجهیزات حساس الکترونیکی به عنوان یک محافظ امن عمل کنند، قابلیت تحمل ۱۹۰ تا ۲۴۰ ولت نوسانات برقی ویژگی منحصر به فرد این دستگاه‌ها است که آن را از تمام نمونه‌های موجود مجزا می‌کند.

حفاظت در برابر افزایش ولتاژ ناگهانی

در طول شبانه روز ممکن است دامنه‌ی ولتاژ ورودی به دستگاه شما افزایش پیدا کند. اما این افزایش ناگهانی ولتاژ ورودی نباید در ثبات خروجی‌های دستگاه خللی ایجاد کند به این ترتیب می‌بایست مدار را طراحی کنیم که اگر ولتاژ ورودی به دلایل مختلف از جمله عیوب شبکه‌ی انتقال و یا نویز محیطی افزایش ناگهانی پیدا کرد به تجهیزات متصل شده به دستگاه آسیبی وارد نشود.

بالاترین ضریب بازدهی ۸۵٪

کمترین میزان تلفات و بیشترین میزان بازدهی در بین تمامی یو پی اس‌های موجود منحصر به این سری (AC Series) می‌باشد. همچنین وزن دستگاه در مقابل نمونه‌های موجود در بازار به میزان چشمگیری کمتر می‌باشد در حالی که قابلیت‌ها و امکانات بسیار بالاتری دارد.





یو پی اس ۶۵۰ ولت آمپر

ذخیره برق، ذخیره انرژی

تکنولوژی این روزها همواره در کنار ماست، در هر زمان و هر مکانی که باشیم از طریق تکنولوژی با یکدیگر ارتباط برقرار می‌کنیم. بنابراین می‌توان گفت این همراه همیشگی تاثیر مستقیم با عملکرد روزانه ما خواهد داشت. اما همواره موانعی هم وجود دارند که می‌تواند دسترسی ما را سخت و حتی غیرممکن کند، مانند قطع جریان برق. ناگفته نماند که تکنولوژی نیاز مستقیم و غیر مستقیم به اتصال جریان برق را دارد، پس باید برای مواقع بی‌برقی چاره‌ای اندیشید.

بهترین روش که علاوه بر کم‌هزینه بودن قابل دسترس و مطمئن باشد، یو پی اس است که انرژی برق را در زمان وجود جریان ذخیره و در مواقع قطعی برق قابل استفاده می‌کند. با این روش می‌توان بدون نگرانی در زمان‌های بی‌برقی فعالیت داشت.



ویژگی‌ها

- دارای آلارم صوتی و نمایشگر وضعیت سیستم
- وزن بسیار کم با توجه به توان بالای دستگاه
- حفاظت در برابر افزایش ولتاژ ناگهانی
- حفاظت در برابر اضافه بار در خروجی
- بالاترین ضریب بازدهی ۸۵٪
- دارای استابلایزر داخلی
- بدون ترانس





یو پی اس اپراتوری ۱۰۰۰ ولت آمپر

WATT OFFICE UPS 1KVA

وات به عنوان تنها تولید کننده داخلی یو پی اس های تخصصی با نیازسنجی مشاغل کوچک و بزرگ، مجموعه یو پی اس های هوشمند را طراحی و تولید کرده است. یکی از پرمخاطب ترین یو پی اس های وات UPS 1 KVA است که در مرکز توسعه و تحقیق، طراحی و تولید شده است و بنا به تقاضای مشتریان روانه بازار فروش شده است. وات سعی کرده با توجه به نیاز مخاطبین، یو پی اس تولید کند که بتواند جوابگوی نیاز بخش عمده ای از آنها باشد.

ویژگی ها

- دارای آلام صوتی و نمایشگر وضعیت سیستم
- وزن بسیار کم با توجه به توان بالای دستگاه
- حفاظت در برابر افزایش ولتاژ ناگهانی
- حفاظت در برابر اضافه بار در خروجی
- بالاترین ضریب بازدهی ۸۵٪
- دارای استابلایزر داخلی
- بدون ترانس





یو پی اس اپراتوری Climax ۱۰۰۰ ولت آمپر

WATT OFFICE UPS CLIMAX 1000VA

وات به عنوان تنها تولید کننده داخلی یو پی اس های تخصصی با نیاز سنجی مشاغل کوچک و بزرگ، مجموعه یو پی اس های هوشمند را طراحی و تولید کرده است. یکی از پرمخاطب ترین یو پی اس های وات UPS CLIMAX 1000 VA است که در مرکز توسعه و تحقیق، طراحی و تولید شده است و بنا به تقاضای مشتریان روانه بازار فروش شده است. وات سعی کرده با توجه به نیاز مخاطبین، یو پی اس تولید کند که بتواند جوابگوی نیاز بخش عمده ای از آنها باشد.



ویژگی ها

- وزن: ۶٫۵ کیلوگرم
- ابعاد: ۳۲×۹٫۵×۱۶٫۵ سانتی متر
- توان اسمی: ۱۰۰۰ ولت آمپر
- بازده: ۹۰ درصد
- سیستم حفاظت: افزایش بار-ولتاژ زیاد ولتاژ کم
- ولتاژ اسمی خروجی: ۲۲۰ ولت
- نوع باتری: ۱۲ ولت ۷ آمپر ساعت
- باتری خارجی: ندارد
- زمان شارژ مجدد: ۱۰ ساعت





WATT ROLLER SHUTTER UPS

درهای اتوماتیک و کرکره‌های برقی یکی از پرکاربردترین ابزارهای امروزی است که در ساختمان‌های مختلف اداری و تجاری، هایپرمارکت‌ها، سازمان‌های دولتی و خصوصی استفاده می‌شود. این درها سرعت و زمان ورود و خروج‌ها را تسریع می‌بخشد اما در عین حال می‌تواند باعث ایجاد دردسرهای بزرگی شود. (مثلا زمانی که با قطع برق مواجه می‌شویم.)

تصور کنید در یک مرکز خرید بزرگ درهای ورودی یا خروجی یا پارکینگ به علت قطع برق بسته یا باز نشود، خودروهای بسیاری که در انتظار ورود به پارکینگ هستند و احتمالا ترافیک زیادی را ایجاد کرده اند.



هنگامی که باید از خانه به اداره، مدرسه، مهمانی، قرار ملاقات و... بروید و به دلیل قطع برق نمی‌توانید از خودرو استفاده کنید. تا به حال به راه حل فکر کرده اید؟

منابع تغذیه بی وقفه یا یو پی اس وسیله ای است که در زمان وجود جریان برق آن را ذخیره و در مواقع قطع برق از آن استفاده می‌کند. بنا بر این شما در هر زمانی می‌توانید درهای اتوماتیک و کرکره‌ها را بالا و پایین برده و به راحتی عبور و مرور کنید.

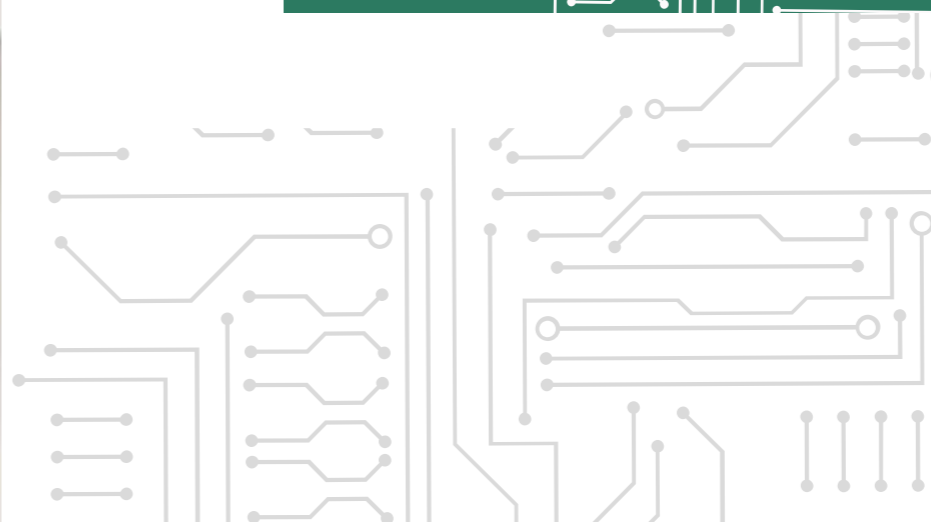
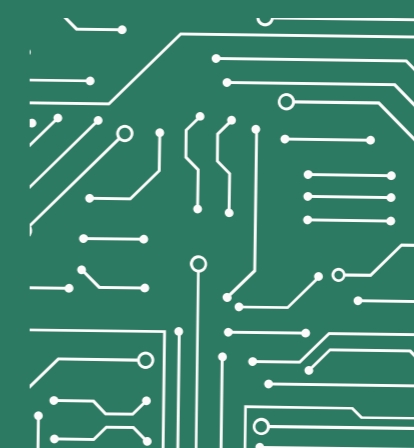
وات در ادامه تلاش برای تولید محصولات به روز بر اساس نیاز دقیق مشتریان یو پی اس مخصوص درهای اتوماتیک و کرکره برقی را طراحی، تولید و روانه بازار کرده است. این محصول در شرایط محیطی متفاوت مورد آزمایش قرار گرفته و قابلیت استفاده در تمامی محیط‌های مرتبط (داخلی و خارجی) را داراست.



یوپی‌اس‌های هوشمند وات

قطب‌های صنعتی، مخابراتی و تجاری بزرگ مانند قلب کشور عمل می‌کنند که همواره باید اعضاء و صنایع کوچک‌تر را حمایت کنند، پس پایداری انرژی در این مراکز منجر به آسیب‌های جبران‌ناپذیر در صنایع زیر دست می‌شوند.

وات با اتکا به توان خود در زمینه‌ی ساخت یوپی‌اس‌های توان بالا، این امر مهم را به گونه‌ای برای صاحبان و مدیران مراکز صنعتی بزرگ آسان کرده‌است تا با خیال آسوده چرخ صنعت ایران عزیز را همچنان در مسیر پیشرفت و توسعه بدون وقفه بگردانند. وات، یوپی‌اس‌های توان بالای 2KVA، 3KVA، 5KVA، 6KVA و 10KVA را با هدف پایداری انرژی برای شما عزیزان در صنایع زیرساخت و مراکز صنعتی و تجاری بزرگ طراحی و تولید کرده‌است.





WATT SMART UPS 2KVA

یو پی اس های توان بالای وات با هدف پشتیبانی از مراکز صنعتی و اداری طراحی و تولید شده است. ویژگی منحصر به فرد یو پی اس های توان بالای وات کمک گرفتن از اپلیکیشن ویژه برای ارتباط با این دستگاه ها است.

این اپلیکیشن که به صورت بلوتوث بر روی دستگاه اندروید نصب می شود به مخاطب این اجازه را می دهد که یو پی اس را از دور کنترل و راه اندازی کند. برای یو پی اس های جدید سه وضعیت قرار داده شده تا بتوان خروجی مفیدتری با توجه به شرایط از آنها دریافت کرد.



۱. وضعیت Economic (اقتصادی): در این حالت دستگاه به صورت خودکار در حالت line interactive وجود دارد و فایل های غیر ضروری یو پی اس خاموش است، اما دستگاه کار خود را انجام می دهد.

۲. وضعیت Online (بدون وقفه): تمام ماژول ها روشن است و سیستم با دقت بالا در مدار قرار دارد و به محض قطعی برق بدون وقفه کار خود را شروع می کند.

۳. وضعیت Bypass (بای پس): در این حالت دستگاه مانند یک سیم رابط عمل می کند و این قابلیت را دارد که همزمان تعمیر شود چون جریان در یو پی اس وجود ندارد و تمامی مدارهای داخلی خاموش است. این ویژگی در یو پی اس های بزرگ که از لحاظ حجمی امکان جابه جایی سختی دارند بسیار کاربردی است.



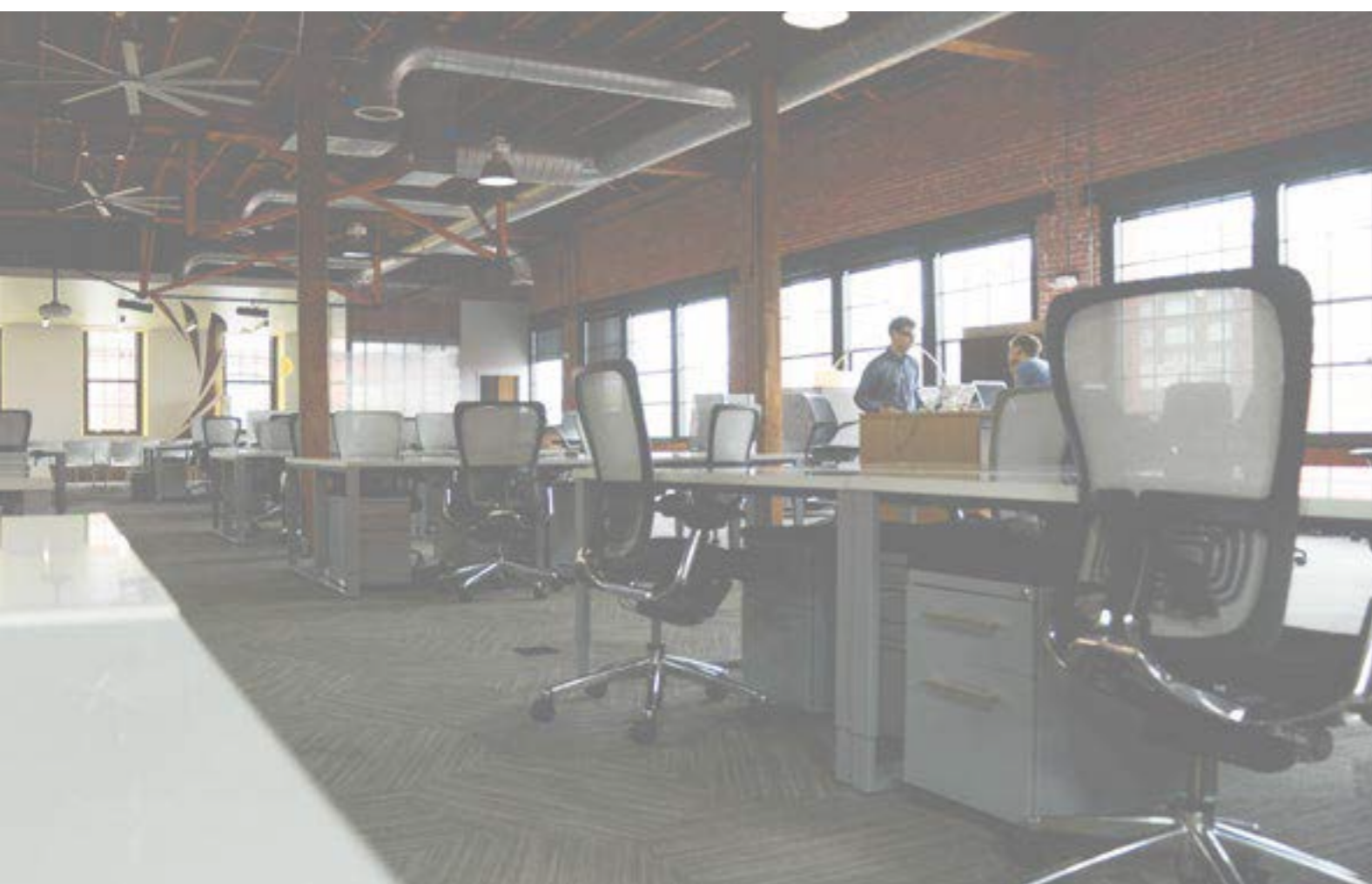
ویژگی ها

- توان خروجی ۱۷۰۰ W
- ضریب توان ۸۵٪
- کاملاً آنلاین
- حفاظت در برابر افزایش ولتاژ ناگهانی
- دارا بودن آلام صوتی و نمایشگر وضعیت سیستم
- دارای استابلایزر داخلی دقیق
- قابلیت اتصال باتری خارجی
- سینوسی کامل
- بدون ترانس



ویژگی‌ها

- توان خروجی ۲۵۵۰ W
- ضریب توان ۸۵٪
- کاملاً آنلاین
- حفاظت در برابر افزایش ولتاژ ناگهانی
- دارا بودن آلارم صوتی و نمایشگر وضعیت سیستم
- دارای استابلایزر داخلی دقیق
- قابلیت اتصال باتری خارجی
- سینوسی کامل
- بدون ترانس



WATT SMART UPS 3KVA

یو پی اس‌های توان بالای وات با هدف پشتیبانی از مراکز صنعتی و اداری طراحی و تولید شده است. ویژگی منحصر به فرد یو پی اس‌های توان بالای وات کمک گرفتن از اپلیکیشن ویژه برای ارتباط با این دستگاه‌هاست.

این اپلیکیشن که به صورت بلوتوث بر روی دستگاه اندروید نصب می‌شود به مخاطب این اجازه را می‌دهد که یو پی اس را از دور کنترل و راه اندازی کند. برای یو پی اس‌های جدید سه وضعیت قرار داده شده تا بتوان خروجی مفیدتری با توجه به شرایط از آنها دریافت کرد.

۱. وضعیت Economic (اقتصادی): در این حالت دستگاه به صورت خودکار در حالت line interactive وجود دارد و فایل‌های غیرضروری یو پی اس خاموش است، اما دستگاه کار خود را انجام می‌دهد.

۲. وضعیت Online (بدون وقفه): تمام ماژول‌ها روشن است و سیستم با دقت بالا در مدار قرار دارد و به محض قطعی برق بدون وقفه کار خود را شروع می‌کند.

۳. وضعیت Bypass (بای‌پس): در این حالت دستگاه مانند یک سیم رابط عمل می‌کند و این قابلیت را دارد که همزمان تعمیر شود چون جریان در یو پی اس وجود ندارد و تمامی مدارهای داخلی خاموش است. این ویژگی در یو پی اس‌های بزرگ که از لحاظ حجمی امکان جابه‌جایی سختی دارند بسیار کاربردی است.





WATT SMART UPS 5KVA

با توجه به نیاز بازار به یک یو پی اس با توان بالا و شرایط خاص، وات یو پی اس ۵ kva را طراحی و تولید نموده و در اختیار مشتریان عزیز قرار داده است. این یو پی اس نیز مانند تمامی محصولات توان بالای وات دارای اپلیکیشن کنترل و تنظیم و راه انداز است. این یو پی اس هم به صورت Case Stand و هم به صورت Rack Mount قابل ارائه است.

ویژگی بارز یو پی اس ۵ kva این است که فرکانس ورودی بین ۰ تا ۴۰ هرتز را حمایت می کند.

دارای سه وضعیت کارکرد متفاوت برای شرایط گوناگون:

۱. وضعیت Economic (اقتصادی): در این حالت دستگاه به صورت خودکار در حالت line interactive وجود دارد و فایل های غیر ضروری یو پی اس خاموش است، اما دستگاه کار خود را انجام می دهد.

۲. وضعیت Online (بدون وقفه): تمام ماژول ها روشن است و سیستم با دقت بالا در مدار قرار دارد و به محض قطعی برق بدون وقفه کار خود را شروع می کند.

۳. وضعیت Bypass (بای پس): در این حالت دستگاه مانند یک سیم رابط عمل می کند و این قابلیت را دارد که همزمان تعمیر شود چون جریان در یو پی اس وجود ندارد و تمامی مدارهای داخلی خاموش است. این ویژگی در یو پی اس های بزرگ که از لحاظ حجمی امکان جابه جایی سختی دارند بسیار کاربردی است.



ویژگی ها

- توان خروجی ۴۲۵۰ W
- ضریب توان ۸۵٪
- کاملاً آنلاین
- حفاظت در برابر افزایش ولتاژ ناگهانی
- دارا بودن آلارم صوتی و نمایشگر وضعیت سیستم
- دارای استابلایزر داخلی دقیق
- قابلیت اتصال باتری خارجی
- سینوسی کامل
- بدون ترانس

قرارداد سرویس و نگهداری

به منظور بهترین کارایی دستگاه های الکترونیکی و سیستم های صنعتی و همچنین یو پی اس و برای جلوگیری از بوجود آمدن مشکلات سخت افزاری و نرم افزارهای سیستم های موجود و برای پیشگیری از خرابی دستگاه یو پی اس و مشکلات مربوط به تعمیرات آن و نداشتن سیستم برق اضطراری در زمان تعمیر بهترین روش برای جلوگیری از موارد موجود سرویس دوره ای سیستم های یو پی اس می باشد.

بخش خدمات پس از فروش شرکت وات به عنوان یکی از بازوهای قدرتمند شرکت نقش بسیار کلیدی در برآورده نمودن خواسته های مشتریان در زمینه خدمات، نصب و تهیه دستگاه های فروخته شده به مشتریان را دارد که در نهایت فعالیت های این بخش تاثیر مستقیم در نام آور شدن شرکت داشته و خواهد داشت.

یکی از اهداف مهم خدمات پس از فروش شرکت وات کم کردن زمان سرویس دهی به مشتریان در راستای بالا بردن رضایت آنها می باشد و به منظور دستیابی به این هدف بزرگ راهکارهای مختلفی ترسیم و انجام گردیده است، و در همین راستا بهترین امکانات را با توجه به ویژگی های مشتری و نیازهای قبل و بعد از فروش از قبیل آموزش کامل محصولات مشاوره قبل از خرید دستگاه یو پی اس و گارانتی محصولات ارائه می نماید.

DATA SHEETS

برخی از خدمات و سرویس های قابل ارائه

- ارائه خدمات سرویس نگهداری و پشتیبانی دستگاهها در سریع ترین زمان ممکن به مشتریان در سطح ایران
- ارتباط دائم با مصرف کنندگان محصولات شرکت به صورت آنلاین و ۲۴ ساعته
- نصب و راه اندازی، در اسرع وقت پس از تحویل دستگاه ها
- بازدید و ارائه پیشنهاد توسط کارشناسان شرکت جهت سیم کشی ورودی و خروجی دستگاه ها
- چک کردن سیم کشی قبلی موجود در محل مشتری و اطمینان از اینکه آن سیم کشی برای نصب روی UPS مناسب هست یا خیر
- برگزاری دوره های آموزشی برای کارکنان سازمان ها و نهاد های سهامی عام و سهامی خاص، برگزاری سمینار و workshop های آموزشی

Technical Specifications		
General information	Model catalog reference	C08
	company	WATT
	Power rating	120
	Power factor	95%
	Dimensions W*D*H	280 x 270 x 88 mm
	Weight (approx.)	5 kg
	Color	Black
	Operation temperature	-20°C ~ + 60°C
	Altitude	>3000 m
	Relative humidity	85%
	Degree of protection	IP20
	Normal mode acoustic noise at 1	45 dBA
Electrical input characteristics	AC voltage input	180 ~ 240 VAC
	DC voltage input	12
	Number of input phases	Single phase
	Input frequency range	50/60 Hz
	Connect to generator	✓
Electrical output characteristics	Normal mode waveform	DC
	Rated output voltage	12
	Rated output Current	10 A
	Range of output Voltage	12 ± 5%
	Rated output apparent power	120 W
	Overload capability	120% to 10 secands
	Number of output type	10
	Output connector type	2 pin phonex
Battery Characteristics and charger	DC voltage	12V
	Operating Temperature range	- 20 ~ +60 °c
	Charging Voltage	13.8 Vdc
	Battery type	Sealed lead - acid battery
	Location install battery	Internal & External
	Maximum Battery Capacity	100 AH
	The minimum time required to recharge the battery to 90% of nominal capacity	5 ~ 10H
UPS Protection	AC input over current	✓
	EMI protection	✓
	LED indicate	✓
	Alarm	✓
	Magnetic isolation	✓
	Parallel availability for load sharing and redundancy	✓

Technical Specifications		
General information	Model catalog reference	C08i
	company	WATT
	Power rating	240
	Power factor	95%
	Dimensions W*D*H	280 x 270 x 88 mm
	Weight (approx.)	5 kg
	Color	Black
	Operation temperature	-20°C + 60°C
	Altitude	>3000 m
	Relative humidity	85%
	Degree of protection	IP20
	Normal mode acoustic noise at 1	45 dBA
Electrical input characteristics	AC voltage input	180 ~ 240 VAC
	DC voltage input	12
	Number of input phases	Single phase
	Input frequency range	50/60 Hz
	Connect to generator	✓
Electrical output characteristics	Normal mode waveform	DC
	Rated output voltage	12
	Rated output Current	20 A
	Range of output Voltage	12 ± 5%
	Rated output apparent power	240 W
	Overload capability	120% to 10 secands
	Number of output type	10
	Output connector type	2 pin phonex
Battery Characteristics and charger	DC voltage	12V
	Operating Temperature range	- 20 ~ 60 °c
	Charging Voltage	13.8 Vdc
	Battery type	Sealed lead - acid battery
	Location install battery	Internal & External
	Maximum Battery Capacity	100 AH
	The minimum time required to recharge the battery to 90% of nominal capacity	5- 10H
UPS Protection	AC input over current	✓
	EMI protection	✓
	LED indicate	✓
	Alarm	✓
	Magnetic isolation	✓
	Parallel availability for load sharing and redundancy	✓

Technical Specifications		
General information	Model catalog reference	NC04
	company	WATT
	Power rating	120
	Power factor	95%
	Dimensions W*D*H	225 x 150 x 80 mm
	Weight (approx.)	1 kg
	Color	Black
	Operation temperature	-20°C ~ + 60°C
	Altitude	>3000 m
	Relative humidity	85%
	Degree of protection	IP20
	Normal mode acoustic noise at 1	45 dBA
Electrical input characteristics	AC voltage input	180 ~ 240 VAC
	DC voltage input	12
	Number of input phases	Single phase
	Input frequency range	50/60 Hz
	Connect to generator	✓
Electrical output characteristics	Normal mode waveform	DC
	Rated output voltage	12
	Rated output Current	10 A
	Range of output Voltage	12 ± 5%
	Rated output apparent power	120 W
	Overload capability	120% to 10 seconds
	Number of output type	5
	Output connector type	2 pin phonex
Battery Characteristics and charger	DC voltage	12V
	Operating Temperature range	- 20 ~ +60 °c
	Charging Voltage	13.8 Vdc
	Battery type	Sealed lead - acid battery
	Location install battery	External
	Maximum Battery Capacity	100 AH
	The minimum time required to recharge the battery to 90% of nominal capacity	5 ~ 10H
UPS Protection	AC input over current	✓
	EMI protection	✓
	LED indicate	✓
	Alarm	✓
	Magnetic isolation	✓
	Parallel availability for load sharing and redundancy	✓

Technical Specifications		
General information	Model catalog reference	NC08
	company	WATT
	Power rating	240
	Power factor	95%
	Dimensions W*D*H	235 x 228 x 80 mm
	Weight (approx.)	2 kg
	Color	Black
	Operation temperature	-20°C ~ + 60°C
	Altitude	>3000 m
	Relative humidity	85%
	Degree of protection	IP20
	Normal mode acoustic noise at 1	45 dBA
Electrical input characteristics	AC voltage input	180 ~ 240 VAC
	DC voltage input	12
	Number of input phases	Single phase
	Input frequency range	50/60 Hz
	Connect to generator	✓
Electrical output characteristics	Normal mode waveform	DC
	Rated output voltage	12
	Rated output Current	20 A
	Range of output Voltage	12 ± 5%
	Rated output apparent power	240 W
	Overload capability	120% to 10 seconds
	Number of output type	9
	Output connector type	2 pin phonex
Battery Characteristics and charger	DC voltage	12V
	Operating Temperature range	- 20 ~ +60 °c
	Charging Voltage	13.8 Vdc
	Battery type	Sealed lead - acid battery
	Location install battery	External
	Maximum Battery Capacity	100 AH
	The minimum time required to recharge the battery to 90% of nominal capacity	5 ~ 10H
UPS Protection	AC input over current	✓
	EMI protection	✓
	LED indicate	✓
	Alarm	✓
	Magnetic isolation	✓
	Parallel availability for load sharing and redundancy	✓

Technical Specifications		
General information	Model catalog reference	PC08
	company	WATT
	Power rating	180
	Power factor	95%
	Dimensions W*D*H	248 x 220 x 88 mm
	Weight (approx.)	4 kg
	Color	Black
	Operation temperature	-20°C ~ + 60°C
	Altitude	>3000 m
	Relative humidity	85%
	Degree of protection	IP20
Electrical input characteristics	AC voltage input	180 ~ 240 VAC
	DC voltage input	12
	Number of input phases	Single phase
	Input frequency range	50/60 Hz
	Connect to generator	✓
Electrical output characteristics	Normal mode waveform	DC
	Rated output voltage	12
	Rated output Current	15 A
	Range of output Voltage	12 ± 5%
	Rated output apparent power	180 W
	Overload capability	120% to 10 seconds
	Number of output type	9
Battery Characteristics and charger	Output connector type	2 pin phonex
	DC voltage	12V
	Operating Temperature range	- 20 ~ +60 °c
	Charging Voltage	13.8 Vdc
	Battery type	Sealed lead - acid battery
	Location install battery	Internal & External
	Maximum Battery Capacity	100 AH
	The minimum time required to recharge the battery to 90% of nominal capacity	5 ~ 10H
UPS Protection	AC input over current	✓
	EMI protection	✓
	LED indicate	✓
	Alarm	✓
	Magnetic isolation	✓
	Parallel availability for load sharing and redundancy	✓

Technical Specifications		
General information	Model catalog reference	SC08 (Power Supply Model)
	company	WATT
	Power rating	120
	Power factor	95%
	Dimensions W*D*H	225 x 150 x 78 mm
	Weight (approx.)	1 kg
	Color	Black
	Operation temperature	-20°C ~ + 60°C
	Altitude	>3000 m
	Relative humidity	85%
	Degree of protection	IP20
Electrical input characteristics	Normal mode acoustic noise at 1	45 dBA
	AC voltage input	180 ~ 240 VAC
	DC voltage input	12
	Number of input phases	Single phase
	Input frequency range	50/60 Hz
Electrical output characteristics	Connect to generator	✓
	Normal mode waveform	DC
	Rated output voltage	12
	Rated output Current	10 A
	Range of output Voltage	12 ± 5%
	Rated output apparent power	120 W
	Overload capability	120% to 10 seconds
UPS Protection	Number of output type	9
	Output connector type	2 pin phonex
	AC input over current	✓
	EMI protection	✓
	LED indicate	✓
	Alarm	✓
	Magnetic isolation	✓
	Parallel availability for load sharing and redundancy	✓

Technical Specifications		
General information	Model catalog reference	AC IKVA
	company	WATT
	Power rating	850 w
	Power factor	85%
	Dimensions	350 x 288 x 80 mm
	Weight (approx.)	7 kg
	Color	Black
	Operation temperature	-20°C + 60°C
	Altitude	>3000 m
	Relative humidity	85%
	Degree of protection	IP20
	Normal mode acoustic noise at 1	50 dBA
	Electrical input characteristics	AC voltage input
DC voltage input		12 vdc
Number of input phases		Single phase
Input frequency range		50/60 Hz
THDI		<%8
Connect to generator		✓
Electrical output characteristics	Normal mode waveform	Pure sin
	Rated output voltage	220 v
	Range of output voltage	220 ± 5%
	Number of output phases	Single phase
	Output frequency	50 HZ
	Number of frequency change in output	50 ± 0.0001
	Rated output apparent power	850 w
	Linear Load active power	850 w
	Non-linear load active power	800 w
	Overload capability	120% to 1 s
	Linear load total voltage distortion Technical Specifications	< 3%
	Non- Linear load total voltage distortion	< 5%
	Number of output type	1
	Output connector type	AC Power Plugs / ISA,220 VAC
Battery Characteristics and charger	DC voltage	12V
	Capacity	10± 2 AH
	Battery Weight (kg)	3.2 kg
	Temperature range	- 20 ~ 60 °c
	Nominal Operating Temperature range	25 ±3 °c
	Float Charging Voltage	13.5 ~ 13.8
	Battery type	Sealed lead - acid battery
	Location install battery	Internal & External
	Battery Charger technology	Slow charge mode
	Maximum Charger Current	2A
	The minimum time required to recharge the battery to 90% of nominal capacity	5- 10H
UPS Protection	AC input over current	✓
	EMI protection	✓
	LED indicate	✓
	Alarm	✓
	On ventilator percent	90
	Magnetic isolation	✓
	Material coil transformer	100% Copper
	Insulation class	✓
	Parallel availability for load sharing and redundancy	✓
	Install common neutral	✓

Technical Specifications		
General information	Model catalog reference	AC 650VA
	company	WATT
	Power rating	550 w
	Power factor	85%
	Dimensions	350 x 288 x 80 mm
	Weight (approx.)	7 kg
	Color	Black
	Operation temperature	-20°C + 60°C
	Altitude	>3000 m
	Relative humidity	85%
	Degree of protection	IP20
	Normal mode acoustic noise at 1	50 dBA
	Electrical input characteristics	AC voltage input
DC voltage input		12 vdc
Number of input phases		Single phase
Input frequency range		50/60 Hz
THDI		<%8
Connect to generator		✓
Electrical output characteristics	Normal mode waveform	Pure sin
	Rated output voltage	220 v
	Range of output voltage	220 ± 5%
	Number of output phases	Single phase
	Output frequency	50 HZ
	Number of frequency change in output	50 ± 0.0001
	Rated output apparent power	550 w
	Linear Load active power	550 w
	Non-linear load active power	500 w
	Overload capability	120% to 1 s
	Linear load total voltage distortion Technical Specifications	< 3%
	Non- Linear load total voltage distortion	< 5%
	Number of output type	1
	Output connector type	AC Power Plugs / ISA,220 VAC
Battery Characteristics and charger	DC voltage	12V
	Capacity	10± 2 AH
	Battery Weight (kg)	3.2 kg
	Temperature range	- 20 ~ 60 °c
	Nominal Operating Temperature range	25 ±3 °c
	Float Charging Voltage	13.5 ~ 13.8
	Battery type	Sealed lead - acid battery
	Location install battery	Internal & External
	Battery Charger technology	Slow charge mode
	Maximum Charger Current	2A
	The minimum time required to recharge the battery to 90% of nominal capacity	5- 10H
UPS Protection	AC input over current	✓
	EMI protection	✓
	LED indicate	✓
	Alarm	✓
	On ventilator percent	90
	Magnetic isolation	✓
	Material coil transformer	100% Copper
	Insulation class	✓
	Parallel availability for load sharing and redundancy	✓
	Install common neutral	✓

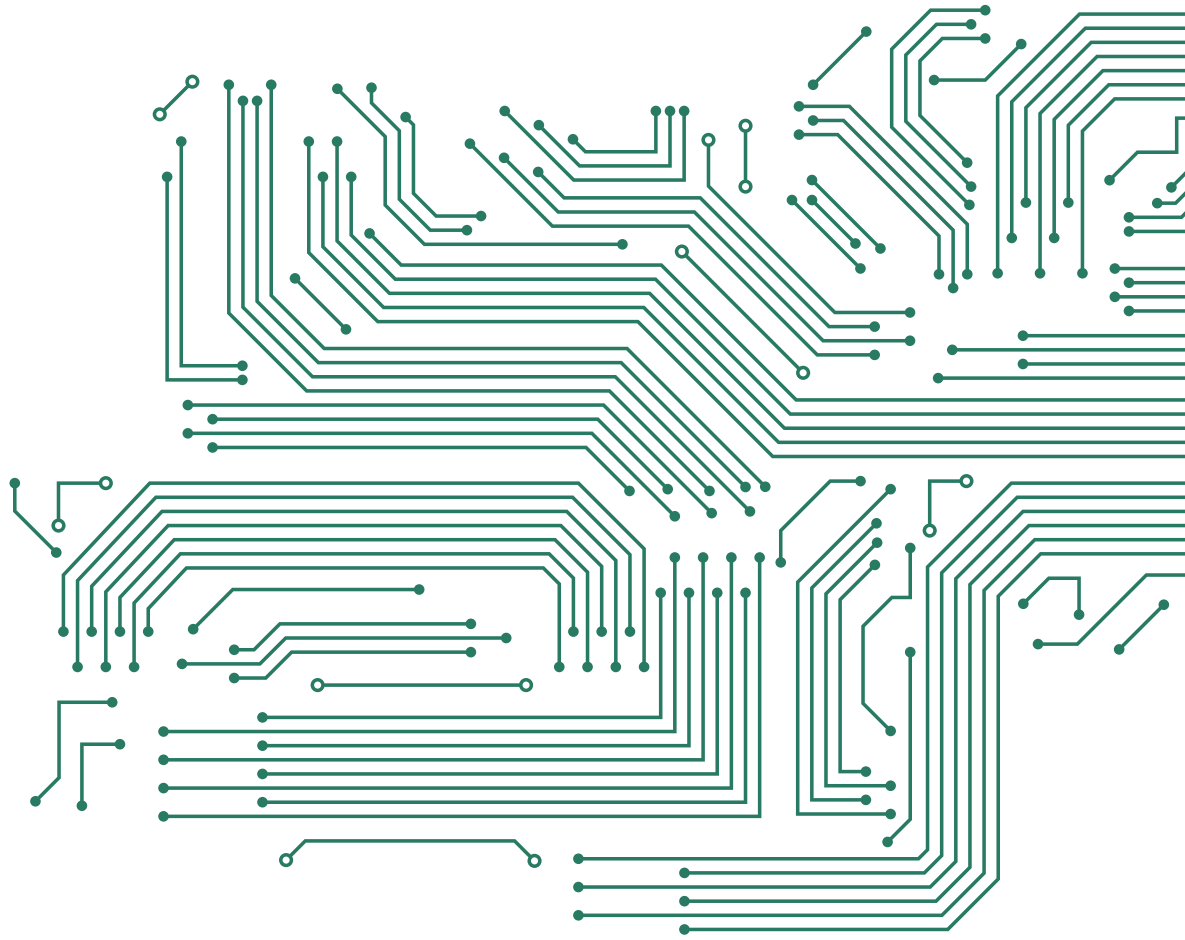
Technical Specifications		
General information	Model catalog reference	AC Mini
	company	WATT
	Power rating	425 w
	Power factor	85%
	Dimensions	235 x 228 x 80 mm
	Weight (approx.)	4 kg
	Color	Black
	Operation temperature	-20°C + 60°C
	Altitude	>3000 m
	Relative humidity	85%
	Degree of protection	IP20
	Normal mode acoustic noise at 1	50 dBA
	Electrical input characteristics	AC voltage input
DC voltage input		12 vdc
Number of input phases		Single phase
Input frequency range		50/60 Hz
THDI		<%8
Connect to generator		✓
Electrical output characteristics	Normal mode waveform	Modified sin Wave
	Rated output voltage	220 v
	Range of output voltage	220 ± 5%
	Number of output phases	Single phase
	Output frequency	50 HZ
	Number of frequency change in output	50 ± 0.0001
	Rated output apparent power	425 w
	Linear Load active power	425 w
	Non-linear load active power	380 w
	Overload capability	120% to 1 s
	Number of output type	1
	Output connector type	AC Power Plugs / 15A,220 VAC
Battery Characteristics and charger	DC voltage	12V
	Capacity	10 ± 2 AH
	Battery Weight (Kg)	3.2 Kg
	Temperature range	-20 ~ 60 °c
	Nominal Operating Temperature range	25 ± 3 °c
	Float Charging Voltage	13.5 ~ 13.8
	Battery type	Sealed lead - acid battery
	Location install battery	External
	Battery Charger technology	Slow charge mode
	Maximum Charger Current	2 A
	The minimum time required to recharge the battery to 90% of nominal capacity	5- 10H
UPS Protection	AC input over current	✓
	EMI protection	✓
	LED indicate	✓
	Alarm	✓
	On ventilator percent	90
	Magnetic isolation	✓
	Material coil transformer	100% Copper
	Insulation class	✓
	Parallel availability for load sharing and redundancy	✓
	Install common neutral	✓

Technical Specifications		
General information	Model catalog reference	AC 2KVA
	company	WATT
	Power rating	1700 w
	Power factor	85%
	Dimensions	480 x 450 x 90 mm
	Weight (approx.)	11.8 kg
	Color	Black
	Operation temperature	-20°C + 60°C
	Altitude	>3000 m
	Relative humidity	85%
	Degree of protection	IP20
	Normal mode acoustic noise at 1	50 dBA
	Electrical input characteristics	AC voltage input
DC voltage input		12 vdc
Number of input phases		Single phase
Input frequency range		50/60 Hz
THDI		<%8
Connect to generator		✓
Electrical output characteristics	Normal mode waveform	Pure sin
	Rated output voltage	220 v
	Range of output voltage	220 ± 1%
	Number of output phases	Single phase
	Output frequency	50 HZ
	Number of frequency change in output	50 ± 0.0001
	Rated output apparent power	1700 w
	Linear Load active power	1700 w
	Non-linear load active power	1700 w
	Overload capability	120% to 1 s
	Linear load total voltage distortion Technical Specifications	< 3%
	Non- Linear load total voltage distortion	< 5%
Battery Characteristics and charger	Number of output type	1
	Output connector type	AC Power Plugs / 15A,220 VAC
	DC voltage	72V
	Nominal Operating Temperature range	25 ±3 °c
	Battery type	Sealed lead - acid battery
	Location install battery	External
	Battery Charger technology	Slow charge mode
	Maximum Charger Current	3.5 A
	Minimum Charger Current	3 A
	The minimum time required to recharge the battery to 90% of nominal capacity	5- 10H
	UPS Protection	AC input over current
EMI protection		✓
LED indicate		✓
Alarm		✓
On ventilator percent		90
Magnetic isolation		✓
Material coil transformer		100% Copper
Insulation class		✓
Parallel availability for load sharing and redundancy		✓
Install common neutral		✓

Technical Specifications		
General information	Model catalog reference	AC 3KVA
	company	WATT
	Power rating	2600 w
	Power factor	85%
	Dimensions	480 x 450 x 90 mm
	Weight (approx.)	11.8 kg
	Color	Black
	Operation temperature	-20°C + 60°C
	Altitude	>3000 m
	Relative humidity	85%
	Degree of protection	IP20
	Normal mode acoustic noise at 1	50 dBA
	Electrical input characteristics	AC voltage input
DC voltage input		12 vdc
Number of input phases		Single phase
Input frequency range		50/60 Hz
THDI		<%8
Connect to generator		✓
Electrical output characteristics	Normal mode waveform	Pure sin
	Rated output voltage	220 v
	Range of output voltage	220 ± 1%
	Number of output phases	Single phase
	Output frequency	50 HZ
	Number of frequency change in output	50 ± 0.0001
	Rated output apparent power	2600 w
	Linear Load active power	2600 w
	Non-linear load active power	2600 w
	Overload capability	120% to 1 s
	Linear load total voltage distortion Technical Specifications	< 3%
	Non- Linear load total voltage distortion	< 5%
	Number of output type	1
	Output connector type	AC Power Plugs / 15A,220 VAC
Battery Characteristics and charger	DC voltage	72V
	Nominal Operating Temperature range	25 ±3 °c
	Battery type	Sealed lead - acid battery
	Location install battery	External
	Battery Charger technology	Slow charge mode
	Maximum Charger Current	3.5 A
	Minimum Charger Current	3 A
	The minimum time required to recharge the battery to 90% of nominal capacity	5- 10H
UPS Protection	AC input over current	✓
	EMI protection	✓
	LED indicate	✓
	Alarm	✓
	On ventilator percent	90
	Magnetic isolation	✓
	Material coil transformer	100% Copper
	Insulation class	✓
	Parallel availability for load sharing and redundancy	✓
	Install common neutral	✓

Technical Specifications		
General information	Model catalog reference	AC 5KVA
	company	WATT
	Power rating	4200 w
	Power factor	85%
	Dimensions	480 x 450 x 90 mm
	Weight (approx.)	11.8 kg
	Color	Black
	Operation temperature	-20°C + 60°C
	Altitude	>3000 m
	Relative humidity	85%
	Degree of protection	IP20
	Normal mode acoustic noise at 1	50 dBA
	Electrical input characteristics	AC voltage input
DC voltage input		12 vdc
Number of input phases		Single phase
Input frequency range		50/60 Hz
THDI		<%8
Connect to generator		✓
Electrical output characteristics	Normal mode waveform	Pure sin
	Rated output voltage	220 v
	Range of output voltage	220 ± 1%
	Number of output phases	Single phase
	Output frequency	50 HZ
	Number of frequency change in output	50 ± 0.0001
	Rated output apparent power	4200 w
	Linear Load active power	4200 w
	Non-linear load active power	4200 w
	Overload capability	120% to 1 s
	Linear load total voltage distortion Technical Specifications	< 3%
	Non- Linear load total voltage distortion	< 5%
	Number of output type	1
	Output connector type	AC Power Plugs / 15A,220 VAC
Battery Characteristics and charger	DC voltage	84V
	Nominal Operating Temperature range	25 ±3 °c
	Battery type	Sealed lead - acid battery
	Location install battery	External
	Battery Charger technology	Slow charge mode
	Maximum Charger Current	4 A
	Minimum Charger Current	3 A
	The minimum time required to recharge the battery to 90% of nominal capacity	5- 10H
UPS Protection	AC input over current	✓
	EMI protection	✓
	LED indicate	✓
	Alarm	✓
	On ventilator percent	90
	Magnetic isolation	✓
	Material coil transformer	100% Copper
	Insulation class	✓
	Parallel availability for load sharing and redundancy	✓
	Install common neutral	✓

Technical Specifications		
General information	Model catalog reference	Roller Shutter UPS
	company	WATT
	Power rating	400 w
	Power factor	85%
	Dimensions	315 x 220 x 88 mm
	Weight (approx.)	4 kg
	Color	White
	Operation temperature	-20°C + 60°C
	Altitude	>3000 m
	Relative humidity	85%
	Degree of protection	IP20
	Normal mode acoustic noise at 1	50 dBA
	Electrical input characteristics	AC voltage input
DC voltage input		12 vdc
Number of input phases		Single phase
Input frequency range		50/60 Hz
Connect to generator		✓
Electrical output characteristics	Normal mode waveform	Modified sin Wave
	Rated output voltage	220 v
	Range of output voltage	220 ± 5%
	Number of output phases	Single phase
	Output frequency	50 HZ
	Number of frequency change in output	50 ± 0.0001
	Rated output apparent power	400 w
	Linear Load active power	400 w
	Non-linear load active power	400 w
	Overload capability	120% to 1 s
	Number of output type	1
	Output connector type	AC Power Plugs / 15A,220 VAC
Battery Characteristics and charger	DC voltage	13.8 V
	Capacity	10 ± 2 AH
	Battery Weight (kg)	4 kg
	Temperature range	-20 ~ 60 °c
	Nominal Operating Temperature range	25 ±3 °c
	Float Charging Voltage	13.5 ~ 13.8
	Battery type	Sealed lead - acid battery
	Location install battery	Internal & External
	Battery Charger technology	Slow charge mode
	Maximum Charger Current	2 A
	The minimum time required to recharge the battery to 90% of nominal capacity	5- 10H
	UPS Protection	AC input over current
EMI protection		✓
LED indicate		✓
Alarm		✓
On ventilator percent		90
Magnetic isolation		✓
Material coil transformer		100% Copper
Insulation class		✓
Parallel availability for load sharing and redundancy		✓
Install common neutral		✓



آدرس: تهران اتوبان شهید سعیدی چهاردانگه کوچه اسدالله محبوب پلاک ۸۵ - تلفن: ۵۵۲۸۹۰۷۲ - ۵۵۲۴۸۲۳۲ (۰۲۱)

پست الکترونیکی: info@wattco.ir

وبسایت: www.wattco.ir

کد پستی: ۳۳۱۹۷۱۳۶۷۱